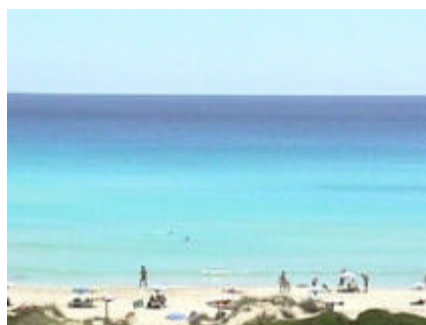


FORMENTERA



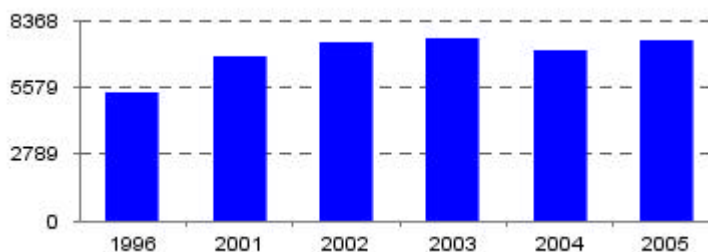
TERRITORI I DEMOGRAFIA

Territori

| | |
|-------------------------------|--------------------|
| Municipi: | Formentera |
| Illa: | Formentera |
| Codi INE: | 07024 |
| Superfície: | 82 km ² |
| Altitud del nucli més elevat: | 39 m |

Evolució demogràfica

| | 1996 | 2001 | 2002 | 2003 | 2004 | 2005 |
|-------|-------|-------|-------|-------|-------|-------|
| Total | 5.353 | 6.875 | 7.461 | 7.607 | 7.131 | 7.506 |
| Homes | 2.697 | 3.493 | 3.798 | 3.909 | 3.695 | 3.934 |
| Dones | 2.656 | 3.382 | 3.663 | 3.698 | 3.436 | 3.572 |

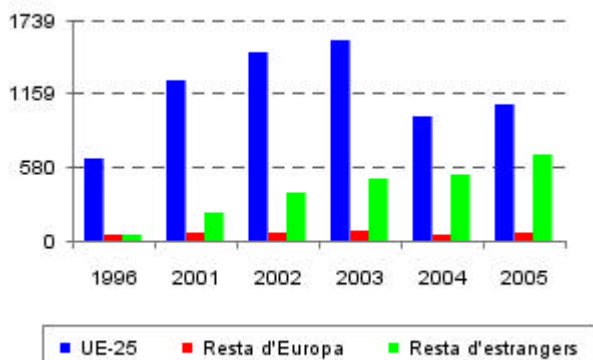


Migració

| | 1988 | 1989 | 1990 | 1991 | 1992 | 1993 | 1994 | 1995 | 1996 | 1997 | 1998 | 1999 | 2000 | 2001 | 2002 | 2003 | 2004 |
|--------------|------|------|------|------|------|------|------|------|------|------|------|------|------|------|------|------|------|
| Immigracions | 217 | 209 | 220 | 79 | 274 | 148 | 109 | 126 | 113 | 121 | 200 | 434 | 670 | 739 | 530 | 538 | 641 |
| Emigracions | 77 | 110 | 121 | 104 | 101 | 116 | 93 | 119 | 106 | 82 | 116 | 128 | 173 | 203 | 278 | 319 | 327 |

Població estrangera per tipus de nacionalitat

| | 1996 | 2001 | 2002 | 2003 | 2004 | 2005 |
|--------------------|------|-------|-------|-------|------|-------|
| UE-25 | 648 | 1.268 | 1.480 | 1.580 | 980 | 1.079 |
| Resta d'Europa | 54 | 66 | 71 | 74 | 46 | 61 |
| Resta d'estrangers | 54 | 225 | 375 | 491 | 518 | 677 |



Població segons lloc de naixement

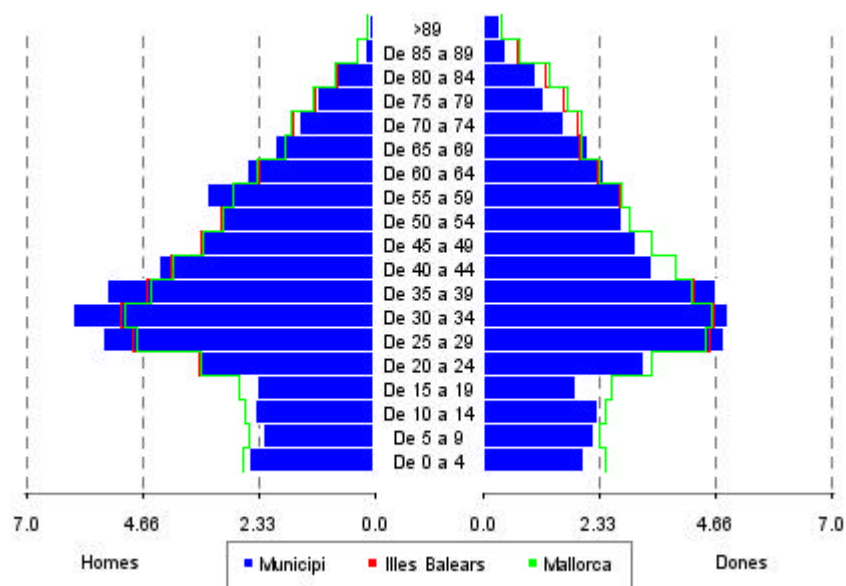
| | 1996 | 2001 | 2002 | 2003 | 2004 | 2005 |
|---------------|-------|-------|-------|-------|-------|-------|
| A Balears | 3.204 | 3.373 | 3.382 | 3.393 | 3.445 | 3.471 |
| Altra CA | 1.318 | 1.844 | 2.041 | 1.954 | 2.016 | 2.098 |
| A l'estranger | 831 | 1.658 | 2.038 | 2.260 | 1.670 | 1.937 |



■ A Balears ■ Altra CA ■ A l'estranger

Any 2004

PIRÀMIDE DE POBLACIÓ I ÍNDEXS DEMOGRÀFICS - 2004



| | Municipi | Mallorca | Illes Balears |
|---|----------|----------|---------------|
| $(\text{Població} < 15 / \text{Població total}) \times 100$ | 13,75 % | 15,08 % | 15,03 % |
| $(\text{Població} > 64 / \text{Població total}) \times 100$ | 12,6 % | 14,16 % | 13,7 % |
| $(\text{Dones de 15 a 49} / \text{Total dones}) \times 100$ | 54,82 % | 52,89 % | 53,56 % |
| $\text{Població} > 64 / \text{Població} < 15$ | 0,92 | 0,94 | 0,91 |
| $\text{Població de 15 a 19} / \text{Població de 60 a 64}$ | 0,85 | 1,12 | 1,15 |
| $(\text{Població estrangera} / \text{Població total}) \times 100$ | 24,21 % | 15,49 % | 15,9 % |

EDUCACIÓ

Educació no universitària

| | Curs 2005/2006 |
|--------------------------|----------------|
| Nombre de centres | 6 |
| Públic | 5 |
| Privat | 0 |
| Privat concertat | 1 |
| Municipal | 0 |
| Estranger | 0 |

Educació universitària

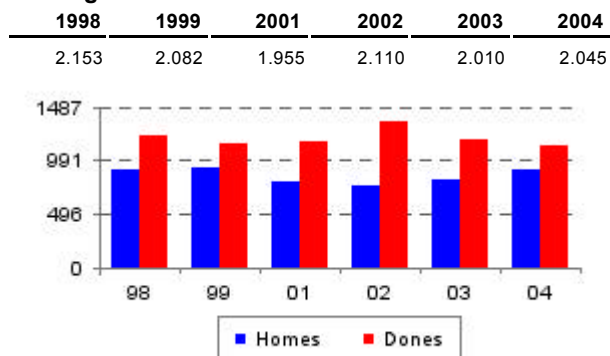
| | 2000-2001 | 2001-2002 | 2002-2003 | 2003-2004 |
|--------------|-----------|-----------|-----------|-----------|
| Alumnes UIB | 202 | 214 | 224 | 245 |
| Alumnes UNED | 8 | 8 | 3 | 7 |

MERCAT DE TREBALL

Seguretat social

| | 2004 | | | |
|------------------------------|-------|-------|-------|-------|
| | 1tr | 2tr | 3tr | 4tr |
| Afiliats | | | | |
| Total | 1.403 | 3.020 | 2.724 | 1.354 |
| Agricultura | 58 | 59 | 58 | 56 |
| Indústria | 59 | 74 | 77 | 59 |
| Construcció | 429 | 364 | 353 | 361 |
| Serveis | 857 | 2.523 | 2.236 | 878 |
| Centres de cotització | | | | |
| Total | 265 | 536 | 500 | 254 |

Atur registrat



OFERTA TURÍSTICA

Establiments turístics

| | Núm. | Habitac. | Places |
|-------------------------|------|----------|--------|
| Total: | 120 | | |
| Hotels: | 6 | 910 | 1.700 |
| 1 estrella: | 3 | 133 | 254 |
| 2 estrelles: | 0 | 0 | 0 |
| 3 estrelles: | 1 | 116 | 214 |
| 4 estrelles: | 2 | 661 | 1.232 |
| 5 estrelles: | 0 | 0 | 0 |
| Apartaments: | 75 | 1.049 | 3.019 |
| 1 clau: | 62 | 652 | 1.979 |
| 2 claus: | 8 | 293 | 794 |
| 3 claus: | 5 | 104 | 246 |
| 4 claus: | 0 | 0 | 0 |
| Hotel residències: | 0 | | |
| Hotel apartaments: | 0 | | |
| Hostals: | 18 | | |
| Hostals residències: | 10 | | |
| Ciutat de vacances: | 2 | | |
| Agroturismes: | 0 | | |
| Càmpings turístics: | 0 | | |
| Turisme interior: | 0 | | |
| Residència apartaments: | 0 | | |
| Cases d'hostalatge: | 8 | | |
| Pensions: | 0 | | |
| Fondes: | 1 | | |

% Places hoteleres respecte al total de:

| | |
|-------------------|------|
| Illes Balears: | 1,82 |
| Illa de Mallorca: | 2,69 |

Restauració i bars

| | |
|-----------------------|-----|
| Nombre de llicències: | 140 |
|-----------------------|-----|

MEDI AMBIENT

Àrees protegides (2003)

| | |
|--|----------|
| Total superfície protegida com a ANEI: | 3.472 Ha |
| Total superfície protegida com a ARIP: | 0 Ha |

Incendis forestals (2004)

| | |
|---------------------|---------|
| Superfície cremada: | 0,11 Ha |
|---------------------|---------|

EQUIPAMENTS I INFRASTRUCTURES

Esports i oci (2001)

| | |
|------------------|---|
| Ports esportius: | 2 |
| Camps de golf: | 0 |

Biblioteques (2004)

| | |
|---------------|--------|
| Biblioteques: | 1 |
| Fons: | 52.321 |
| Visitants: | 7.735 |

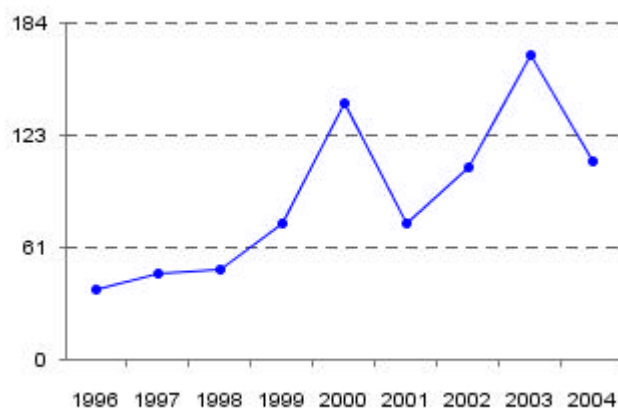
Centres sanitaris (2006)

| | |
|--------------------|---|
| Hospitals: | 0 |
| Centres de salut: | 1 |
| Centres sanitaris: | 0 |
| Farmàcies (2005): | 3 |

HABITATGE I URBANISME

Nombre d'habitatges visats pel COAIB

| 1996 | 1997 | 1998 | 1999 | 2000 | 2001 | 2002 | 2003 | 2004 |
|------|------|------|------|------|------|------|------|------|
| 38 | 47 | 49 | 74 | 140 | 74 | 105 | 167 | 108 |



Cadastre rústic 2003

| | |
|-----------------------------------|----------|
| Parcel·les: | 5.391 |
| Superfície total: | 8.347 Ha |
| Valor cadastral (milers d'euros): | 530 |

Parcel·les cadastrals per superfície (2003)

| Solars: | |
|-------------------------------|------------------------|
| Sup. total: | 333.923 m ² |
| 0-100 m ² : | 5 |
| 100-500 m ² : | 45 |
| 500-1.000 m ² : | 60 |
| 1.000-10.000 m ² : | 83 |
| >10.000 m ² : | 3 |

Cadastre urbà 2003

| | |
|---|------------------------|
| Solars: | 196 |
| Superfície total solars: | 333.923 m ² |
| Parcel·les edificades: | 3.544 |
| Superfície total parcel·les edificades (m ²): | 1.347.100 |
| Valor cadastral (milers d'euros): | 179.655 |

| Parcel·les edificades: | |
|-------------------------------|--------------------------|
| Sup. total: | 1.347.100 m ² |
| 0-100 m ² : | 975 |
| 100-500 m ² : | 2.174 |
| 500-1.000 m ² : | 185 |
| 1.000-10.000 m ² : | 199 |
| >10.000 m ² : | 11 |

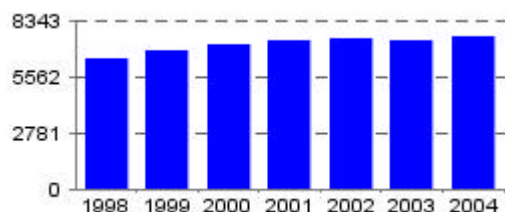
TRANSPORTS, COMUNICACIONS I ENERGIA

Línies de telèfon

| 1998 | 1999 | 2000 | 2001 | 2002 | 2003 | 2004 |
|-------|-------|-------|-------|-------|-------|-------|
| 2.647 | 2.824 | 2.978 | 3.134 | 3.199 | 3.492 | 3.802 |

Parc de vehicles

| Turismes | Motos | Camions | Autobusos | Tractors |
|----------|-------|---------|-----------|----------|
| 3.838 | 1.975 | 1.627 | 44 | 6 |

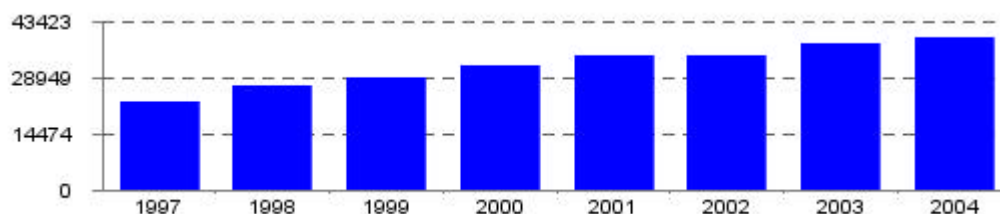


Benzineres

Estacions de servei: 2

Energia facturada per GESA (kWh)

| | 1997 | 1998 | 1999 | 2000 | 2001 | 2002 | 2003 | 2004 |
|-----------------|-----------|-----------|-----------|-----------|-----------|-----------|-----------|-----------|
| Total | 22.599,83 | 26.852,05 | 29.029,05 | 32.140,46 | 34.461,84 | 34.580,29 | 37.713,93 | 39.474,65 |
| Ús domèstic | 6.163,4 | 7.557,78 | 8.671,77 | 9.606,99 | 10.000,75 | 11.171,85 | 12.123,85 | 13.238,44 |
| Resta de consum | 13.074,69 | 14.837,33 | 15.353,88 | 16.216,97 | 16.967,99 | 17.404,88 | 19.098,56 | 19.980,24 |



ECONOMIA

Impost sobre activitats econòmiques (IAE). Nombre de llicències (2004)

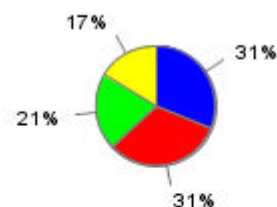
| | |
|-------------------------------|-----|
| Activitats industrials: | 159 |
| Comerç a l'engròs: | 28 |
| Comerç al detall: | 225 |
| Comerç d'alimentació: | 67 |
| Comerç de no-alimentació: | 126 |
| Comerç mixt o integrat: | 32 |
| Nombre de places de pàrquing: | 0 |
| Restauració i bars: | 140 |

IRPF (2002)

Declarants: 2.071

Declarants per trams (euros):

| | |
|------------------------------|-----|
| Fins a 6.010,12: | 649 |
| Entre 6.010,12 i 12.020,24: | 649 |
| Entre 12.020,24 i 21.035,42: | 428 |
| Més de 21.035,42: | 345 |

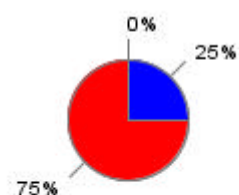


IVA (2003)

Declarants: 932

Oficines del sistema creditici (2003)

| | |
|-------------------------|---|
| Total: | 8 |
| Bancs: | 2 |
| Caixes: | 6 |
| Cooperatives de crèdit: | 0 |



Estadístiques pressupostàries (milers d'euros)

| | 2002 | 2003 | 2004 |
|------------------------|----------|----------|----------|
| Total ingressos | 7.114,89 | 7.054,41 | 5.226,83 |
| Ingressos tributaris | 4.763,69 | 4.200,83 | 368,81 |
| Despeses en inversions | 1.890,94 | 2.177,64 | 4.386,85 |

ELECCIONS

Resultats de les eleccions autonòmiques de 2003

| | Vots |
|----------|-------|
| AIPF | 1.626 |
| COP | 1.284 |
| P.R.E.F. | 0 |



Resultats de les eleccions municipals de 2003

| | Vots | Regidors |
|----------|-------|----------|
| C.O.P | 1.333 | 6 |
| PP | 778 | 3 |
| G.U.I.F. | 706 | 3 |
| P.R.E.F. | 296 | 1 |

